

CLOTURE MOBILE DE CHANTIER GRILLAGEE

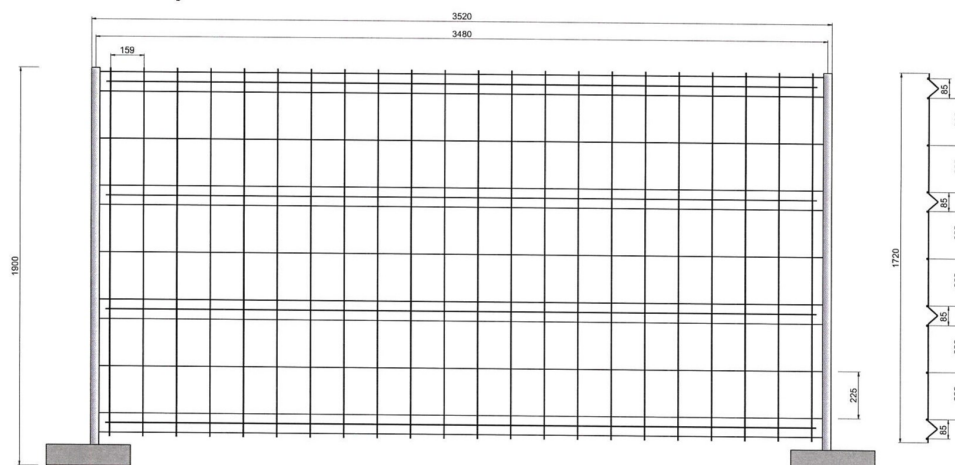
- MATERIAUX

Fil d'acier galvanisé.

- LES FINITIONS ET LES ACCESSOIRES

Les différents systèmes d'union sont compatibles avec tous les modèles de clôtures de chantier en nous permettant l'union sûre et rapide. Les plots en béton renforcés nous assurent grâce à son poids la stabilité auprès de l'installation. Les abouts défensifs supérieurs empêchent l'entrée de toute personne contraire à l'installation.

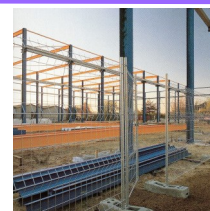
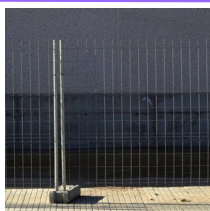
- APPLICATIONS



FICHE TECHNIQUE

SPÉCIFICATIONS MAILLE		SPÉCIFICATIONS CLÔTURE		Modèle:
Maille à centres:	225 x 159	Dimensions Extérieures:	3.520 x 1.900 mm.	Clôture Chantier TM-1
Diamètre fil:	3.40 - 3.40 mm	Diamètre et épaisseur Tubes:	ø 40 x 1 mm.	
No. de fils Verticaux:	22	Poids Total Clôture Aprx:	10,20 kg.	
No. de fils Horizontaux:	15			
Poids aprox. Maille (Kg)	6,50 Kg.			
Paquets (unités):	55			
Matériel:	Acier galvanisé	Matériel:	Acier galvanisé	
Date: JANVIER 2012			Escale: 1/15	

Toutes les dimensions et tolérances sont données en mm sauf celles qui sont indiquées autrement. Ce document est propriété de Industrias Tecnomallas 2000, S.A. Toute reproduction totale ou partielle est tout à fait interdite.



Service Location : 05 56 06 06 07



COLLIER ANTI-VANDALISME ZINGUÉ

Désignation

Collier



CHARNIÈRE POUR CLOTURE MOBILE

Désignation

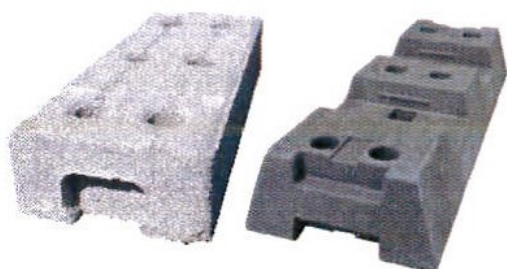
Charnière



ROULETTE POUR CLOTURE MOBILE

Désignation

Roulette ø 19 cm

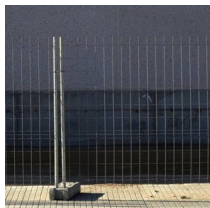


PLOT POUR CLOTURE MOBILE

Désignation

Plôt béton (36 kg)

Plôt PVC (16kg)



Service Location : 05 56 06 06 07